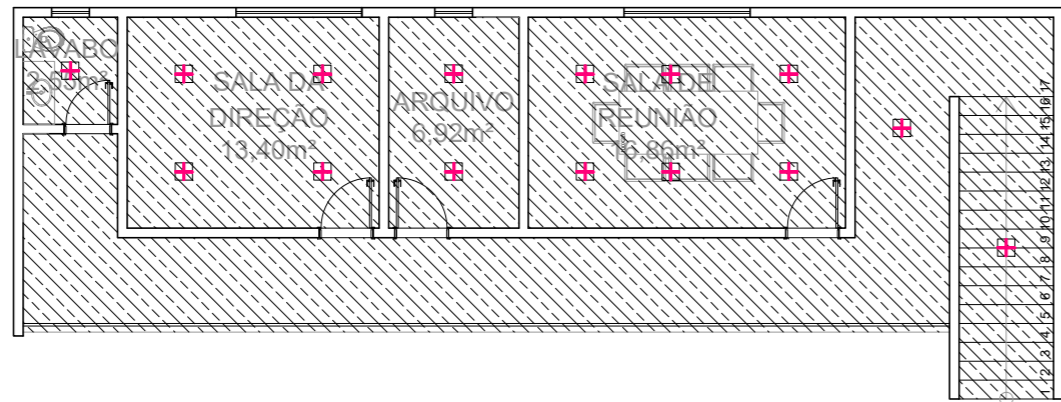


1 PLANTA LUMINOTÉCNICA - TÉRREO  
1:120



2 PLANTA BAIXA - MEZANINO  
1:120

### LEGENDA - ILUMINAÇÃO

SÍMB.	DESCRIÇÃO	QTD.
	PAINEL PLAFON DE SOBREPOR QUADRADO BRANCO 16cm LED - 18W - 4000K	42
	LÂMPADA BULBO LED EM LUMINÁRIA PENDENTE PRISMÁTICA - 300W - 6000K	20
	LÂMPADA LED TUBULAR 120cm - 40W - 6000K	10

### LEGENDA DE FORRO

FORRO PVC LISO H= 2,70m

### REVISÕES

Nº	DATA	DESCRIÇÃO	DESENHO
REV00	21/03/25	ANTEPROJETO	HELLOISA RODRIGUES
REV01	30/05/25	ANTEPROJETO	KEILA LIMA
REV02	04/06/25	ANTEPROJETO	KEILA LIMA
REV02	12/06/25	PROJETO EXECUTIVO	KEILA LIMA
REV03	16/03/26	PROJETO EXECUTIVO	KEILA LIMA

**LLES ENGENHARIA E PROJETOS LTDA**  
R. Carlos Roque, 45, Térreo – Centro – CEP 45490-000, Laje/BA  
TEL: (75) 9 7400 9292 / 9 9805 2089  
E-mail: contato@llesengenharia.com.br

PROponente: PREFEITURA MUNICIPAL DE SANTA INÊS/BA  
Endereço: BR-420, CEP 45.320-000, MUNICÍPIO DE SANTA INÊS/BA

Assunto: PLANTA LUMINOTÉCNICA - TÉRREO E MEZANINO

**CONSTRUÇÃO DE UNIDADE DE TRIAGEM PARA  
TRATAMENTO DE RESÍDUOS SÓLIDOS NO MUNICÍPIO DE  
SANTA INÊS/BA**

Responsável Técnico:  
Keila Lima  
CAU-BA A280074-8

Escala:  
1/120

Sector: NUPRO - NÚCLEO DE PROJETOS

Revisão:  
R03

DATA: JUNHO 2025

Nº

ARQ

06/07

**PROJETO ARQUITETÔNICO**